

沙田馬場 公眾投注大堂



沙田馬場是亞洲頂級的賽馬場地，具備世界一流水準，是主要的日馬賽事場地。沙田馬場每年舉行十多場國際一級大賽，如浪琴表香港國際賽事、三冠大賽、冠軍賽馬日等，吸引來自世界各地的頂級人馬角逐殊榮。

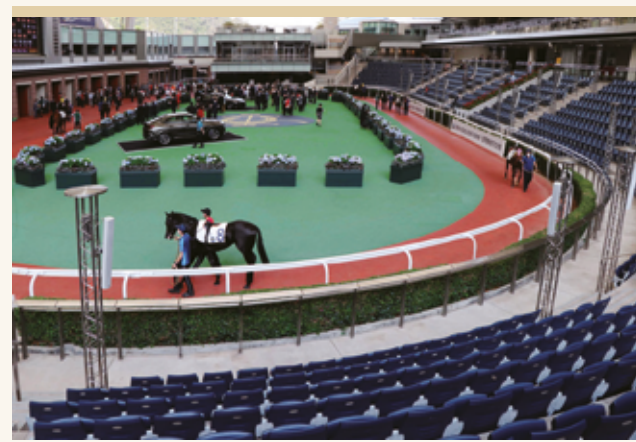
看台第一座 1樓及2樓投注大堂

馬迷之選

- U 鄰近馬匹亮相圈及賽道終點
- U 空間寬敞，設有多部LED電視全方位播放賽事資訊
- U 提供多元化投注設施，方便馬迷輕鬆下注



巨型電視屏幕牆全方位顯示賽事形勢



鄰近亮相圈及賽道終點，可多角度欣賞賽事

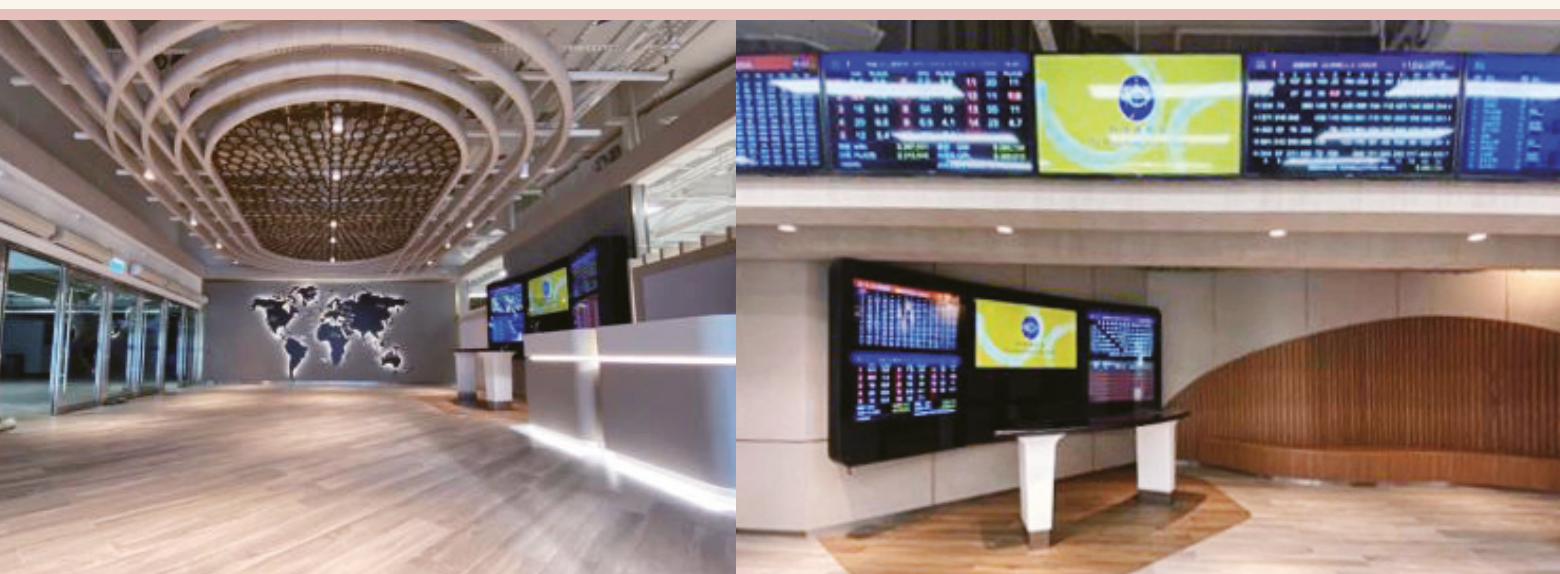


「零距離」目睹心水馬匹，感受實力馬匹在騎師催策下奮起力拼

露天廣場

零距離
震撼之選

- U 景觀開揚，貼近跑道，能與一眾馬迷為心水馬匹吶喊，分享勝利喜悅



全新的二樓投注大堂，特設兩個觀賽專區及手機投注教學專區

看台第二座

悠閒之選

1樓、2樓、4樓及5樓投注大堂

- U 鄰近公眾席入口及港鐵站，交通便利
- U 全新2樓投注大堂設計時尚簡約，設手機投注教學專區
- U 4及5樓空間寬敞，廣闊露台遠眺跑道全景

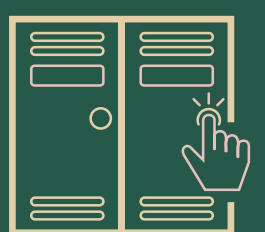


欣賞賽事之餘更可到「馬場有禮」旗艦店選購精品及「好賞食」品嚐美食

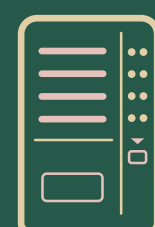
其他設施



自動櫃員機



電子儲物櫃



自動販賣機



馬場有禮



WiFi覆蓋

入場人士須年滿十八歲，切勿沉迷賭博。